

Схема расположения границ публичного сервитута

Утверждена

(наименование документа об утверждении, включая наименование

органов государственной власти или органов местного

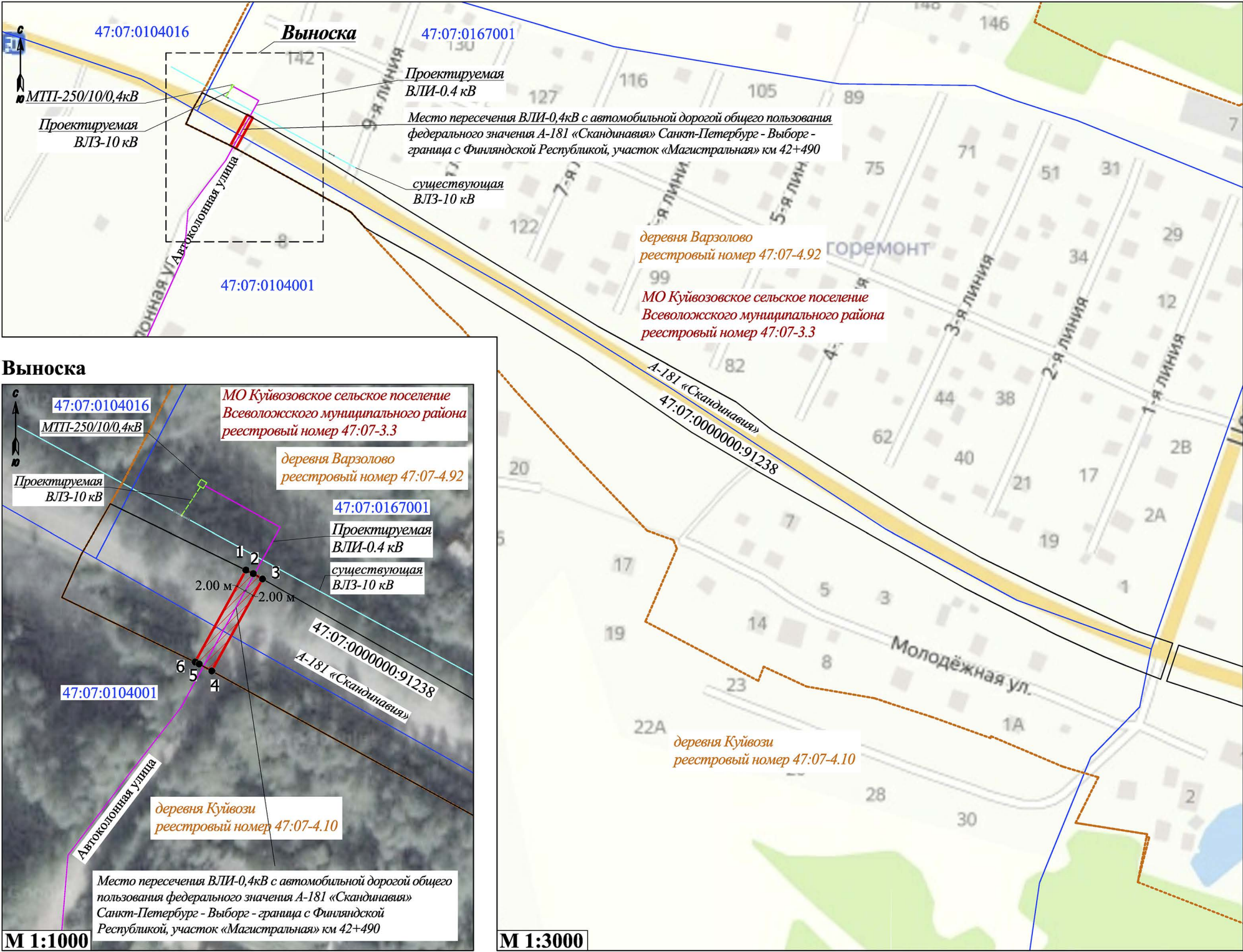
самоуправления, принявших решение об утверждении схемы)

от _____ № _____

Каталог координат характерных точек
границ публичного сервитута

Площадь публичного сервитута: 89 кв.м
Система координат: МСК-47, зона 2

Описание характерных точек			
№	X, м	Y, м	Длина линии, м
1	479959.22	2221453.05	1.74
2	479958.46	2221454.62	2.26
3	479957.34	2221456.58	22.28
4	479937.83	2221445.82	3.06
5	479939.30	2221443.14	0.95
6	479939.72	2221442.29	22.27
1	479959.22	2221453.05	



Условные обозначения:

- Граница публичного сервитута
- 1 - Обозначение характерной точки границы публичного сервитута
- Проектируемая ВЛИ-0,4 кВ
- Существующая ВЛЗ-10 кВ
- Проектируемая ВЛЗ-10 кВ
- 47:07:0000000:91238- - Границы и номер земельного участка по сведениям ЕГРН, в отношении которого испрашивается сервитут
- - -47:07-3.3- - - Граница муниципального образования
- - -47:07-4.92- - - Граница населённого пункта